

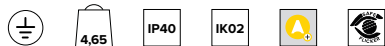
T012MY930ELPW | LOGICO EASY System 100 - OPAL HO
Luminaria LED para instalación a plafón o suspendida. Módulo lineal de emergencia



	3000K	H(m)	D(m)	E _{max} (lx)		
	Ra90		109°			
	Fixture Power	50W	1	2.82	1242	
	Source Flux	3457lm	2	5.64	311	
	Fixture Flux	3457lm	3	8.46	138	
	Efficacy	69lm/W	4	11.28	78	
G0301A	I _{max} =359cd/klm	I _{max}	1243cd	5	14.10	50



Los datos mostrados en el dibujo están expresados en mm.



LÁMPARA

LED Engine constituido por tarjetas lineales Ra90.

Clase de eficiencia energética: E

Potencia nominal: 44W

Flujo nominal: 3457lm

Índice de reproducción cromática: 90

Rf: 92

Rg: 101

CCT nominal: 3000K

Duración útil (L80/B10): 100000h tq +25°C

CARACTERÍSTICAS LUMINOTÉCNICAS

Emisión directa. Luz difusa - óptica OPAL High Output: sistema optico compuesto por reflector de acero con revestimiento en polimero blanco y pantalla difusora de cierre de policarbonato opal antideslumbrante en rollos como referencia para completar luminaria.

Emisión: DIRECTA

Óptica: REFLECTOR

Eficiencia óptica: 100%

Flujo luminaria: 3457lm

Flujo luminaria de emergencia BLF: 9%

Rendimiento luminoso: 69lm/W

Seguridad fotobiológica: Conforme al grupo de riesgo RG0 (Riesgo Exento)

CARACTERÍSTICAS MECÁNICAS

Cuerpo de aluminio extruido pintado de sección 100mm. Pantalla superior de cierre de PVC blanco.

Color y acabado: Blanco

Dimensiones: L=1458mm

Peso: 4,65Kg

Versión: LINEAL

Grado de protección: IP40

Resistencia mecánica: IK02

CARACTERÍSTICAS ELÉCTRICAS

Driver electrónico ON-OFF integrado. Sistema “Easy Connection” para montaje de módulos en sistema gracias a los elementos de conexión macho/hembra premontados. Predispuesto para línea pasante para línea continua de 18 metros como máximo. Equipado con pack de emergencia-emergencia permanente (autonomía 1h y recarga 24h).

Potencia luminaria: 50W

Alimentación: 220-240Vac 50/60Hz

Clase de aislamiento: CLASE 1

Tipo driver / Control: ON-OFF (VERSIÓN DE EMERGENCIA)

Driver incluido: Sí

Clase F: Sí

SAFE FLICKER: PstLM=<1 e SVM=<0,4 (IEC TR 61547-1 e IEC TR 63158), garantizando una luz más cómoda y segura

Temperatura ambiente: 0°C / +25°C

Humedad Relativa UR: <85%

INSTALACIÓN

A completar con tapas finales de policarbonato, sistema de montaje a superficie o suspensión y terminal de conexión a la línea de alimentación.

NOTAS

Para configuraciones angulares, disponibles módulo luminoso en L o módulo ciego en L. Puesta en servicio del sistema de control por APP gratuita; la intervención de un técnico especializado puede presupuestarse previa solicitud.

NORMATIVA Y CERTIFICACIONES

CE.

GARANTÍA

5 años.

ADVERTENCIAS

Luminaria diseñada para su eliminación/reciclaje al final de su vida útil. Fuente luminosa reemplazable (solo LED) por un profesional. Equipo de control reemplazable por un profesional.

En función de la continua evolución tecnológica de los componentes electrónicos, los datos indicados están sujetos a actualización por lo que es necesario solicitar confirmación al hacer el pedido.

El flujo luminoso y la potencia eléctrica presentan tolerancias +/-10% respecto al valor indicado. tq +25°C (CIE 121).

Nos reservamos el derecho de realizar cambios técnicos.

Targetti Sankey S.r.l.
 Via Pratese, 164
 50145 Firenze - Italy
 Tel: +39 055 37911
 targetti.com
 targetti@targetti.com

CCIAA Firenze
 Share Capital:
 € 500.000,00
 VAT N. (IT):
 01537660480
 R.E.A: FI-275656



T012MY930ELPW | LOGICO EASY System 100 - OPAL HO
Luminaria LED para instalación a plafón o suspendida. Módulo lineal de emergencia

Códigos para completar

Pantalla



Dimensiones Código

L=6m **A002LL1**

L=9m **A002LL2**

L=15m **A002LL3**

Pantalla OPAL (Emisión directa).
 Para LOGICO EASY System 100 - OPAL.

Accesorios

Tapones de cierre

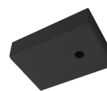


Color Código

○ **A003L1W**

Tapones de cierre (2 piezas).
 Para LOGICO EASY System 100.

Rosón



Color Código

○ **A004W**

Florón con conector de 5 polos.
 Cable de alimentación no incluido.

Panel de cobertura



Color Código

○ **A005LW**

Junta para pantallas.
 Para configuraciones de longitud superior a los 15 metros.
 Para LOGICO EASY System 100.

Estribo



Código

A006L

Kit para instalación en plafón (2 piezas).
 Se necesitan dos elementos para cada módulo de iluminación.
 Para LOGICO EASY 100.



Código

A007L

Kit regulable para instalación en suspensión (2 piezas).
 Se necesitan dos elementos para cada módulo de iluminación.
 Para LOGICO EASY 100.

En función de la continua evolución tecnológica de los componentes electrónicos, los datos indicados están sujetos a actualización por lo que es necesario solicitar confirmación al hacer el pedido.
 El flujo luminoso y la potencia eléctrica presentan tolerancias +/-10% respecto al valor indicado. tq +25°C (CIE 121).

Nos reservamos el derecho de realizar cambios técnicos.

Targetti Sankey S.r.l.
 Via Pratese, 164
 50145 Firenze - Italy
 Tel: +39 055 37911
 targetti.com
 targetti@targetti.com

CCIAA Firenze
 Share Capital:
 € 500.000,00
 VAT N. (IT):
 01537660480
 R.E.A: FI-275656



T012MY930ELPW | LOGICO EASY System 100 - OPAL HO
Luminaria LED para instalación a plafón o suspendida. Módulo lineal de emergencia

Suspensión



	Versión	Código
	L=6m	A008T
	L=5m	A008U
	L=4m	A008V
	L=3m	A008W
	L=2m	A008X
	L=1m	A008Y
	L=0,5m	A008Z

Cable de suspensión (2 piezas).

Conector



	Versión	Código
	3 Poli ON-OFF	A009Z

Conector eléctrico (macho/hembra).

1 para cada alimentación.

A009Z - Para LOGICO EASY 37 | 57 | 100.

En función de la continua evolución tecnológica de los componentes electrónicos, los datos indicados están sujetos a actualización por lo que es necesario solicitar confirmación al hacer el pedido.

El flujo luminoso y la potencia eléctrica presentan tolerancias +/-10% respecto al valor indicado. tq +25°C (CIE 121).

Nos reservamos el derecho de realizar cambios técnicos.

Targetti Sankey S.r.l.
 Via Pratese, 164
 50145 Firenze - Italy
 Tel: +39 055 37911
 targetti.com
 targetti@targetti.com

CCIAA Firenze
 Share Capital:
 € 500.000,00
 VAT N. (IT):
 01537660480
 R.E.A.: FI-275656

TARGETTI